



Honorarbasis-/Studentenjob

Die Gottfried-Silbermann-Gesellschaft sucht ab 19. August 2017 stundenweise Mitarbeiter/innen auf Honorarbasis.

Ab August öffnet im Silbermann-Haus eine Ausstellung zu Leben und Werk Gottfried Silbermanns, zum Orgelbauhandwerk und der weltweit einzigartigen historischen Orgellandschaft Erzgebirge. Als Mitarbeiter/in im Silbermann-Haus betreuen Sie in Silbermanns ehemaligem Wohnhaus unsere Gäste vom Ticketkauf über Hinweise zum Rundgang bis zum Verkauf von CDs, Büchern und Postkarten.

Anforderungen:

Freundliches, kommunikatives Auftreten

Interesse an Geschichte und Musik

Interesse an anderen Menschen

Umgang mit Computer (Office)

Grundkenntnisse Englisch

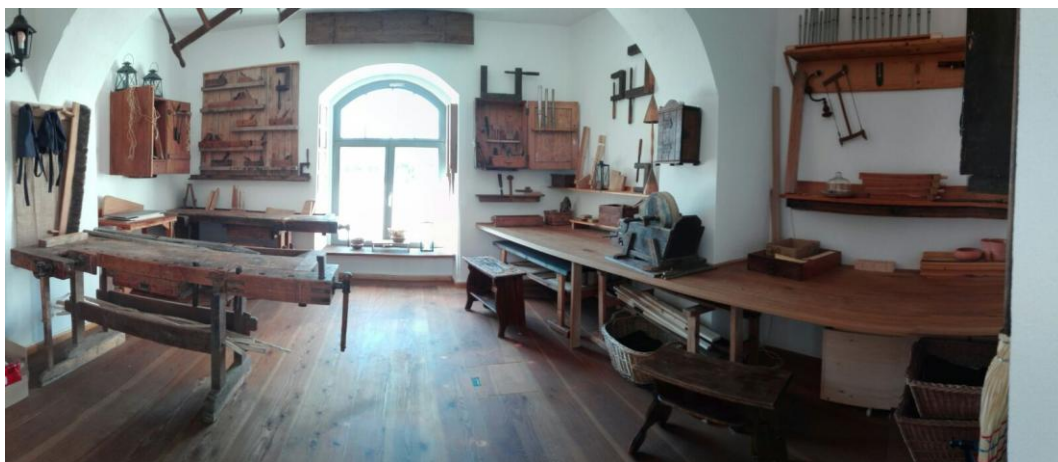
Flexibilität und Bereitschaft zu Wochenend- und Feiertagsdiensten

Sie erwartet ein freundliches Team mit drei weiteren hauptamtlichen Mitarbeitern sowie zahlreichen ehrenamtlichen Helfern und weiteren Honorarkräften.

Bitte schicken Sie Ihre Bewerbungsunterlagen per Email an:

schmidt-koepf@silbermann.org

Fragen werden gerne beantwortet unter 0173 / 376 39 54.



www.silbermann.org

www.facebook.de/silbermann

Sitz der Gesellschaft: 09599 Freiberg, Schlossplatz 6
Steuer-Nr.: 220 / 142 / 03 137

Bankverbindung: Sparkasse Mittelsachsen

• Konto-Nr.: 311 501 55 25

• BLZ: 870 520 00

• IBAN: DE 75 87052000 3115 015525

• Telefon: 0 37 31 - 2 22 48

• Telefax: 0 37 31- 21 16 25

• E-mail: kontakt@silbermann.org

• www.silbermann.org

• BIC: WELADED1FGX